



LIÊN HIỆP HỘI KHOA HỌC VÀ KỸ THUẬT VIỆT NAM
VIỆN TÀI NGUYÊN THIÊN NHIÊN VÀ MÔI TRƯỜNG
TRUNG TÂM KIỂM ĐỊNH ĐÁ QUÝ VÀ VÀNG

GIẤY CHỨNG NHẬN ĐĂNG KÝ HOẠT ĐỘNG KHOA HỌC - CÔNG NGHỆ SỐ A-1692
DO BỘ TRƯỞNG BỘ KHOA HỌC CÔNG NGHỆ CẤP NGÀY 20 THÁNG 12 NĂM 2016
ĐÃ ĐƯỢC ĐÁNH GIÁ VÀ PHÙ HỢP VỚI YÊU CẦU CỦA TIÊU CHUẨN **ISO 9001:2015**

CHỨNG THƯ GIÁM ĐỊNH KIM CƯƠNG
Diamond Grading Report

Số chứng thư (Report No.): MK241484

Mô tả (Descriptions) Ngày (Date): 12/06/2026

Kiểu mẫu (Type): Nhẫn

Tổng trọng lượng (Weight): 25,96 g

Số lượng (Quantity): 01 mẫu

Kết quả giám định (Test results)

Hình dạng và kiểu chế tác:
(Shape & cutting style) Tròn, baguette; facet

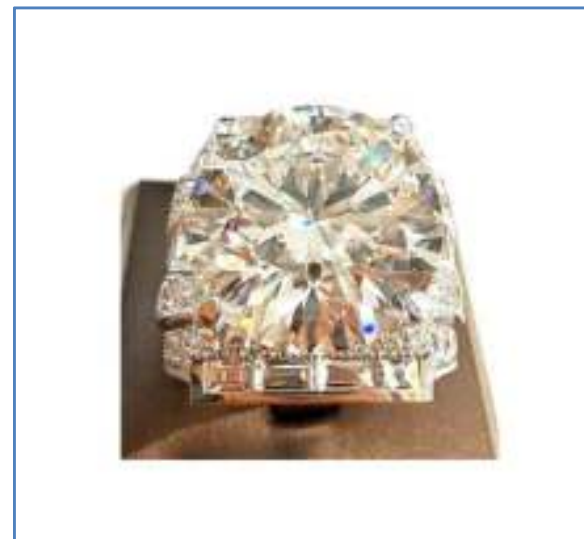
Kích thước (Measurements): Chủ: 16,07 – 16,13 x 9,93 mm
(IGI No: LG797656066);
294v: Ø = 1 – 2,8 mm;
43v: 2 x 3 – 2 x 4 mm

Màu sắc (Color): Chủ: E

Độ tinh khiết (Transparency): VVS - VS

Đặc điểm bên trong:
(Internal features)

IRE chỉ chịu trách nhiệm kiểm định chất lượng sản phẩm, không chịu trách nhiệm về giá cả và mua bán.



Kết luận (Conclusion): Kim cương nhân tạo (Chủ -IGI No: LG797656066)
(CVD Lab-Grown Diamond)
337v Kim cương tự nhiên (Natural Diamond)

Nhận xét (Comments): Gắn trên vàng trắng 18K

VIỆN TRƯỞNG (DIRECTOR)



Tra cứu thông tin tại: www.vienire.vn

TS (PhD) NGUYỄN VĂN THÀNH