



LIÊN HIỆP HỘI KHOA HỌC VÀ KỸ THUẬT VIỆT NAM  
VIỆN TÀI NGUYÊN THIÊN NHIÊN VÀ MÔI TRƯỜNG  
**TRUNG TÂM KIỂM ĐỊNH ĐÁ QUÝ VÀ VÀNG**

GIẤY CHỨNG NHẬN ĐĂNG KÝ HOẠT ĐỘNG KHOA HỌC - CÔNG NGHỆ SỐ A-1692  
DO BỘ TRƯỞNG BỘ KHOA HỌC CÔNG NGHỆ CẤP NGÀY 20 THÁNG 12 NĂM 2016  
ĐÃ ĐƯỢC ĐÁNH GIÁ VÀ PHÙ HỢP VỚI YÊU CẦU CỦA TIÊU CHUẨN

**ISO 9001:2015**

## CHỨNG THƯ GIÁM ĐỊNH ĐÁ QUÝ - VÀNG

**Gem – Gold Identification Report**

**Số chứng thư (Report No.): 2301414**

**Ngày (Date): 30/012023**

### Mô tả (Descriptions)

Kiểu mẫu (Type): Mẫu trưng bày

Tổng trọng lượng (Weight): 1.54 kg

Số lượng (Quantity): 01 mẫu

### Kết quả giám định (Test results)

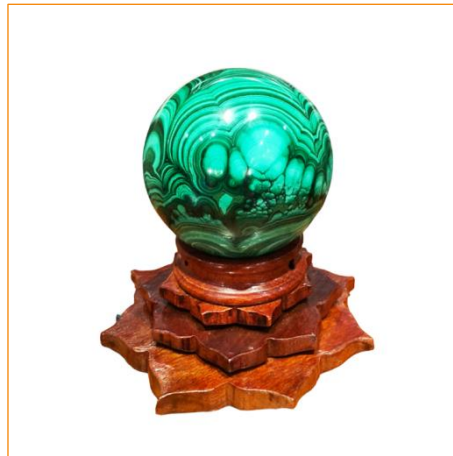
Hình dạng và kiểu chế tác: Hình cầu, mài bóng  
(Shape & cutting style)

Kích thước (Measurements):  $\varnothing = 9.1$  cm

Màu sắc (Color): Xanh

Độ tinh khiết (Transparency): Bán thấu quang

Đặc điểm bên trong: Vân  
(Internal features)



**Kết luận (Conclusion):** Malachit tự nhiên (Natural Malachite)

**Nhận xét (Comments):** Tên thường gọi: Đá Lông Công

**VIỆN TRƯỞNG (DIRECTOR)**



(Đã ký)