



LIÊN HIỆP HỘI KHOA HỌC VÀ KỸ THUẬT VIỆT NAM
VIỆN TÀI NGUYÊN THIÊN NHIÊN VÀ MÔI TRƯỜNG
TRUNG TÂM KIỂM ĐỊNH ĐÁ QUÝ VÀ VÀNG

GIẤY CHỨNG NHẬN ĐĂNG KÝ HOẠT ĐỘNG KHOA HỌC - CÔNG NGHỆ SỐ A-1692
DO BỘ TRƯỞNG BỘ KHOA HỌC CÔNG NGHỆ CẤP NGÀY 20 THÁNG 12 NĂM 2016
ĐÃ ĐƯỢC ĐÁNH GIÁ VÀ PHÙ HỢP VỚI YÊU CẦU CỦA TIÊU CHUẨN

ISO 9001:2015

CHỨNG THƯ GIÁM ĐỊNH ĐÁ QUÝ - VÀNG

Gem – Gold Identification Report

Số chứng thư (Report No.): 2202535

Ngày (Date): 28/02/2022

Mô tả (Descriptions)

Kiểu mẫu (Type): Tranh làng quê

Tổng trọng lượng (Weight):

Số lượng (Quantity): 01 bức

Kết quả giám định (Test results)

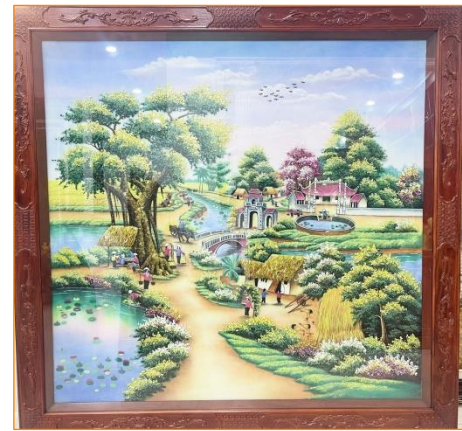
Hình dạng và kiểu chế tác: Hình vuông, tranh gắn đá
(Shape & cutting style)

Kích thước (Measurements): 166 x 161 cm

Màu sắc (Color): Đa sắc

Độ tinh khiết (Transparency):

Đặc điểm bên trong:
(Internal features)



Kết luận (Conclusion): Đá quý: Ruby, saphir, mã não, canxit, lapis lazuli, serpentin, tourmalin, thạch anh... tự nhiên

Nhận xét (Comments):

VIỆN TRƯỞNG (DIRECTOR)

(Đã ký)



Tra cứu thông tin tại: www.vienire.vn

TS. NGUYỄN VĂN THÀNH (PhD)